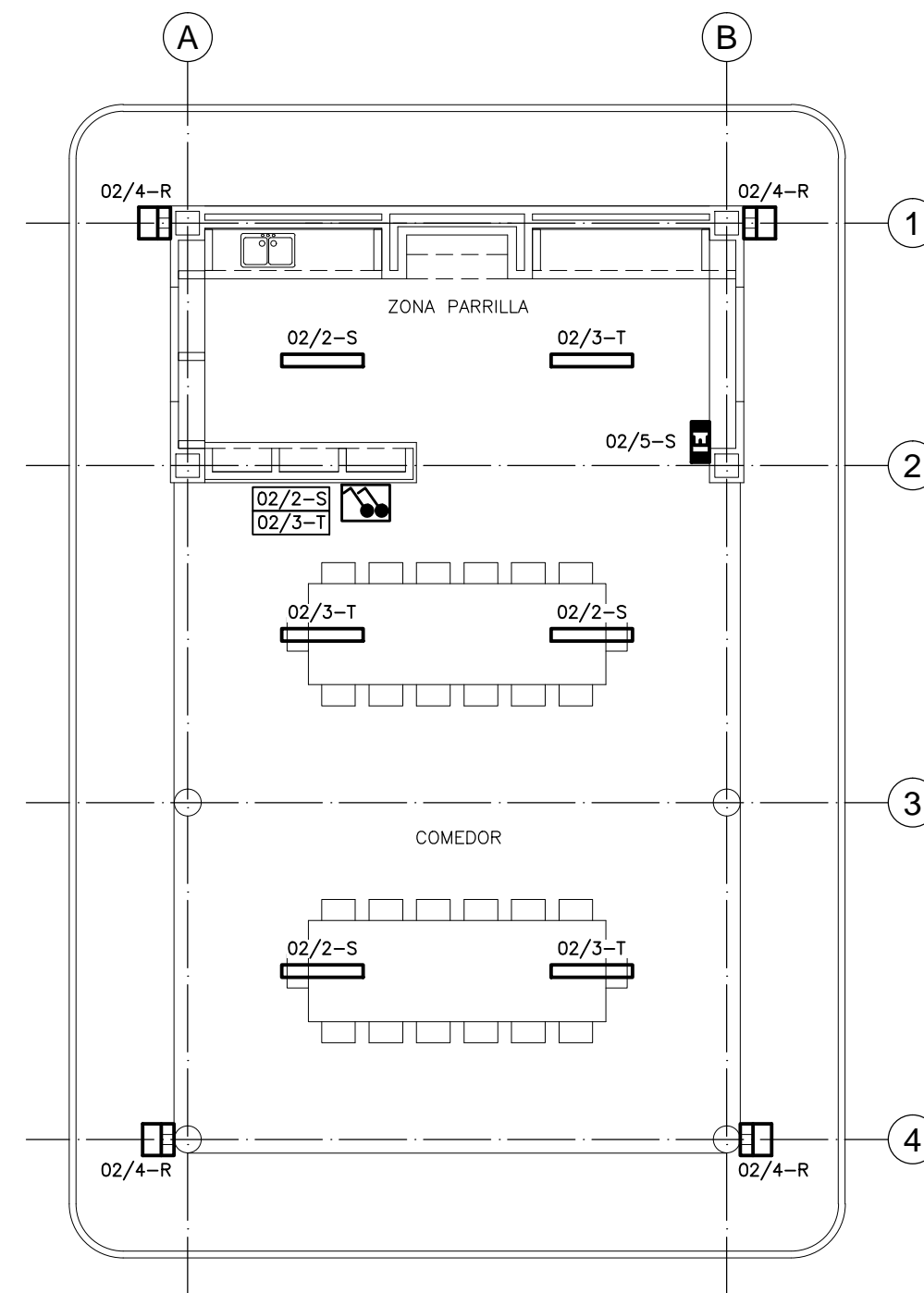
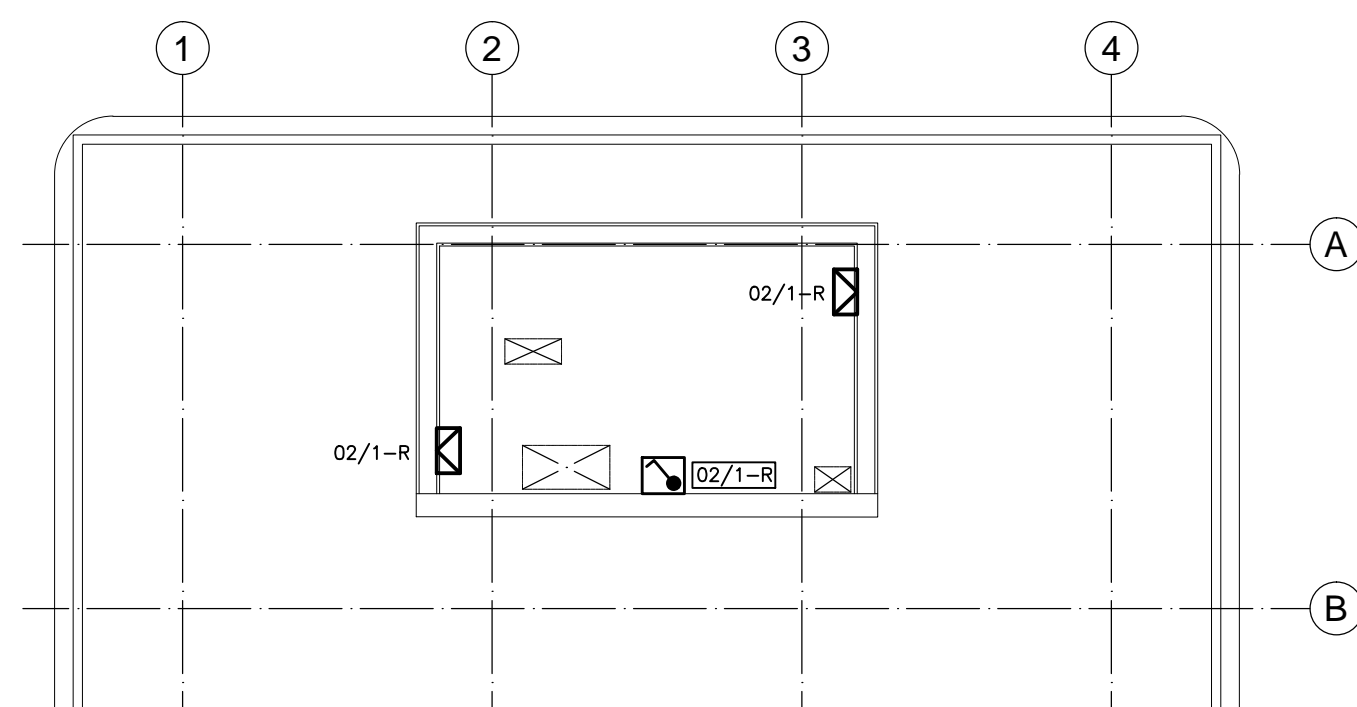


EDIFICIO GIMNASIO  
PLANTA BAJA



EDIFICIO PARRILLA  
PLANTA BAJA



EDIFICIO GIMNASIO  
DETALLE CUBIERTA

PLANOS DE REFERENCIA

REF.	No. DE PLANO	DESCRIPCION
1	P227538-USINI1-PLA20-DR-0011	DISTRIBUCION DE P. α T. EN EDIFICIOS DE PARRILLA Y GIMNASIO
2	P227538-USINI1-PLA20-DR-0012	DISTRIBUCION DE FUERZA EN EDIFICIOS DE PARRILLA Y GIMNASIO
3	P227538-USINI1-GEN00-DR-0002	DETALLES TÍPICOS DE MONTAJE DE ALUMBRADO
4	P227538-USICA-PLA20-DR-0392	CAMPAMENTO PERMANENTE ARQUITECTURA PARRILLA
5	P227538-USICA-PLA20-DR-0393	CAMPAMENTO PERMANENTE ARQUITECTURA GIMNASIO
6	P227538-USINI1-PLA20-DE-0003	DIAGRAMA UNIFILAR PANEL DE FUERZA Y ALUMBRADO 20-CS-02 EDIFICIOS DE PARRILLA Y GIMNASIO

NOTAS

1.- ESTE PLANO ES VALIDO UNICAMENTE PARA LO RELATIVO A LA DISTRIBUCION DE ALUMBRADO, PARA EL RESTO REPRESENTADO DEBE UTILIZARSE EL/LOS PLANOS DE LA ESPECIALIDAD CORRESPONDIENTE.

2.- LA CODIFICACION DE LOS EQUIPOS DE ALUMBRADO SE REALIZARA DE LA SIGUIENTE FORMA:

01/9-T

FASE DEL CIRCUITO.

No. DE CIRCUITO.

No. DE IDENTIFICACION DEL PANEL DE ALUMBRADO (ÚLTIMOS DOS DÍGITOS)

3.- PARA DISTRIBUCION DE FUERZA Y TOMAS DE CORRIENTE VER PLANO DE REF. 2.

4.- LA SITUACION DE LAS LUMINARIAS ES ORIENTATIVA. LA DISTRIBUCION DEFINITIVA SE DETERMINARA EN CAMPO.

5.- EN LA ZONAS DONDE HAYA FALSO TECHO, LOS CABLES SE LLEVARAN BAJO TUBO CORRUGADO. EN LAS DEMAS ZONAS LOS CABLES TRASCURRIRAN BAJO TUBO DE PVC.

6.- TODOS LOS CIRCUITOS DE ALUMBRADO Y TOMAS DE CORRIENTE DE 220V SE CABLEARAN CON CABLE TRIPOLAR (F+N+T) TIPO RVK 0,6/1kV Y DE LA SECCION INDICADA EN LA TABLA DEL ESQUEMA UNIFILAR DEL PANEL 20-CS-02 HASTA LA PRIMERA CAJA DE DERIVACION (INSTALADOS EN BANDEJA O TUBO DE PVC), A PARTIR DE ESTA CAJA, LOS CIRCUITOS SE CABLEARAN CON CABLE UNIPOLAR TIPO H07V-K DE 750V DE 3(1x2,5 mm2) (INSTALADOS EN TUBO DE PVC)

7.- LA ALTURA DE MONTAJE DE LOS PROYECTORES ADOADOS AL MURETE DE LA CUBIERTA IRAN A 1,5m SOBRE EL NIVEL DEL PISO TERMINADO, LA PARTE BAJA DEL PROYECTOR

8.- LA ALTURA DE MONTAJE DE LOS PROYECTORES ADOADOS A LA PARED EXTERIOR DEL EDIFICIO IRAN A 3m SOBRE EL NIVEL DEL PISO TERMINADO, LA PARTE BAJA DEL PROYECTOR

SIMBOLOGIA

ARMADURA DE ALUMBRADO CON LAMPARA FLUORESCENTE COMPACTA IP-20 DE 2x36W PARA SISTEMA DE ALUMBRADO. MONTAJE EMPOTRADO EN FALSO TECHO MODULAR.

ARMADURA DE ALUMBRADO CON LAMPARA HALOGENA IP-20 DE 50W PARA SISTEMA DE ALUMBRADO. MONTAJE EMPOTRADO EN FALSO TECHO DE ESCAYOLA.

LUMINARIA PARA EMPOTRAR EN FALSO TECHO CON LAMPARA INCANDESCENTE IP-20 DE 60W 220V

PROYECTOR PARA EXTERIOR IP-56, CON LAMPARA DE 70W DE V.S.A.P. PARA SISTEMA DE ALUMBRADO. INSTALADO ADOADO A PARED.

PROYECTOR COMPACTO CON LAMPARA IP-56 DE 100W, PARA SISTEMA DE ALUMBRADO INSTALADO ADOADO A PARED.

ARMADURA DE ALUMBRADO ESTANCA IP-54 CON LAMPARA FLUORESCENTE DE 1x36W PARA SISTEMA DE ALUMBRADO. MONTAJE ADOADO A PARED.

ARMADURA DE ALUMBRADO ESTANCA IP-56 CON LAMPARA FLUORESCENTE DE 2x36W PARA SISTEMA DE ALUMBRADO. MONTAJE ADOADO A TECHO.

GRUPO AUTONOMO DE ALUMBRADO DE EMERGENCIA CON LAMPARA FLUORESCENTE COMPACTA IP-40 DE 1x11W, AUTONOMIA 1h. MONTAJE SUPERFICIAL

GRUPO AUTONOMO DE ALUMBRADO DE EMERGENCIA IP-56 CON LAMPARA FLUORESCENTE COMPACTA DE 1x11W, AUTONOMIA 1h. MONTAJE SUPERFICIAL

INTERRUPTOR PARA ALUMBRADO, 16A 220V, MONTAJE EMPOTRADO EN PARED.

INTERRUPTOR PARA ALUMBRADO, 16A 220V, MONTAJE SUPERFICIAL

INTERRUPTOR PARA ALUMBRADO IP-56, 16A 220V, MONTAJE SUPERFICIAL.

SÓLO INFORMATIVO

0	PARA CONSTRUCCION	26-01-15	K.I.R.	R.V.C.	J.L.L.
A	PARA COMENTARIOS	20-10-04	K.I.R.	R.V.C.	J.L.L.
REVIS:	DESCRIPCION	FECHA	DIBUJADO	COMPROBADO	APROBADO

MODIFICACIONES

SENER

INGENIERIA Y SISTEMAS, S.A.

INDUX

CLIENTE

YPPE

La firma que garantiza la calidad

PROPIEDAD INTELECTUAL- RESERVADOS TODOS LOS DERECHOS. NO SE PERMITE LA UTILIZACION, NI LA REPRODUCCION TOTAL O PARCIAL DE ESTE DOCUMENTO, NI SU DIFUSION A TERCEROS, SIN PREVIA AUTORIZACION EXPRESA POR ESCRITO

PROYECTO

	DIBUJADO	COMPROBADO	APROBADO	APROBADO CONSTRUC.
NOMBRE	K.I.R.	R.V.C.	J.L.L.	
FECHA	20-10-2014	20-10-2014	20-10-2014	

PLANTA DE GNL, ESR Y CISTERNAS

FORMATO

A1

TITULO DEL PLANO

DISTRIBUCION DE ALUMBRADO EN EDIFICIOS DE PARRILLA Y GIMNASIO

NUMERO DEL PLANO

P227538-USIINI1-PLA20-DR-0010

Fichero:P227538-USINI1-PLA20-DR-0010.DISTRIB. ALDO. EDF. PARRILLA Y GIMNASIO\_R0.dwg

HOJA 1 DE 1

REVIS.

0